

الطرق السيارة بالمغرب
Autoroutes du Maroc

RAPPORT DÉVELOPPEMENT DURABLE

LES AUTOROUTES AU MAROC
UN MODÈLE DE GESTION
INCLUSIF ET DURABLE

الطرق السيارة بالمغرب
Autoroutes du Maroc

SOMMAIRE

- 06 ADM...le développement durable en chiffres
- 07 ADM...histoire d'un acteur engagé !
- 09 ADM... des programmes alignés aux Objectifs de Développement Durable

PROGRAMME VERT

- 10 Reboisement de compensation
- 12 Aménagement paysager des dépendances vertes
- 14 Programme Al Ard
- 17 Préservation des ressources naturelles et de la biodiversité

PROGRAMME AZUR

- 19 Transition énergétique
- 20 Mobilité Électrique

PROGRAMME COMMUNAUTAIRE

- 22 Programme J
- 24 Sensibilisation à la sécurité autoroutière

ADM... LE DÉVELOPPEMENT DURABLE EN CHIFFRES

L'autoroute vers un avenir durable se dessine à travers notre engagement à équilibrer efficacité économique, innovation, responsabilité environnementale et bien-être social, guidant ainsi chaque kilomètre parcouru vers un horizon de durabilité.

Cette première édition du rapport d'activité développement durable retrace notre contribution, et nous continuons de réaliser des progrès en ligne avec le Nouveau Modèle de Développement, les stratégies nationales du Royaume et ses engagements internationaux.



M. Anouar BENAZZOUC
LE DIRECTEUR GÉNÉRAL



Programme Vert

+4 Millions

Arbres et arbustes plantés.

4 Millions M³

Eau économisée par l'utilisation du compactage à sec.

Programme Azur

1^{er}

Réseau inter-urbain des bornes de recharge pour voitures électriques.

33

Bornes de recharge des voitures électriques.

Programme Communautaire

350

Écoles limitrophes réhabilitées.

53 000

Élèves bénéficiaires.

ADM... HISTOIRE D'UN ACTEUR ENGAGÉ !

2022

Organisation de la 1^{ère} édition de l'opération IFTAR au profit des conducteurs des poids lourds.

2020

Programme de modernisation et de digitalisation.

2018

Mise en œuvre de la nouvelle version du Programme J intégrant la composante éducative et humaine.

2017

Installation de bornes de recharge de voitures électriques sur le réseau autoroutier.

2016

- Organisation de la 1^{ère} édition de la Conférence Internationale sur la Mobilité Durable ;
- Mise en place de la feuille de route «Mobilité Durable».

2015

- Publication de la Charte RSE ;
- Déploiement du Projet AI ARD.

2014

Label RSE de la CGEM décerné à ADM.

2010

Mise en oeuvre de la charte ADM du Développement Durable.

2008

Lancement du programme J «Jeunes Espoirs» pour la réhabilitation des écoles limitrophes au réseau autoroutier.

2003

Systematisation des Etudes d'Impact Environnemental «EIE» et des actions de plantation et de reboisement.

1989-2003

- Actions de plantation et de reboisement ;
- Respect des standards environnementaux.

1989

Création de la Société Nationale des Autoroutes du Maroc.



ADM... DES PROGRAMMES ALIGNÉS AUX OBJECTIFS DE DÉVELOPPEMENT DURABLE

Soucieuse des impacts du changement climatique sur ses infrastructures autoroutières, ADM a progressivement aligné ses objectifs stratégiques avec ceux de la durabilité établis par les Nations-Unies (ODD).

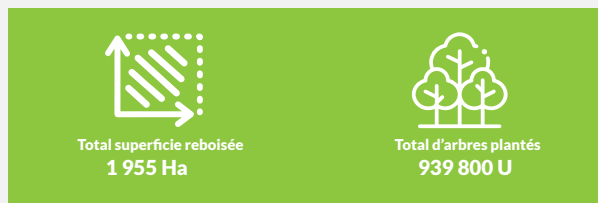
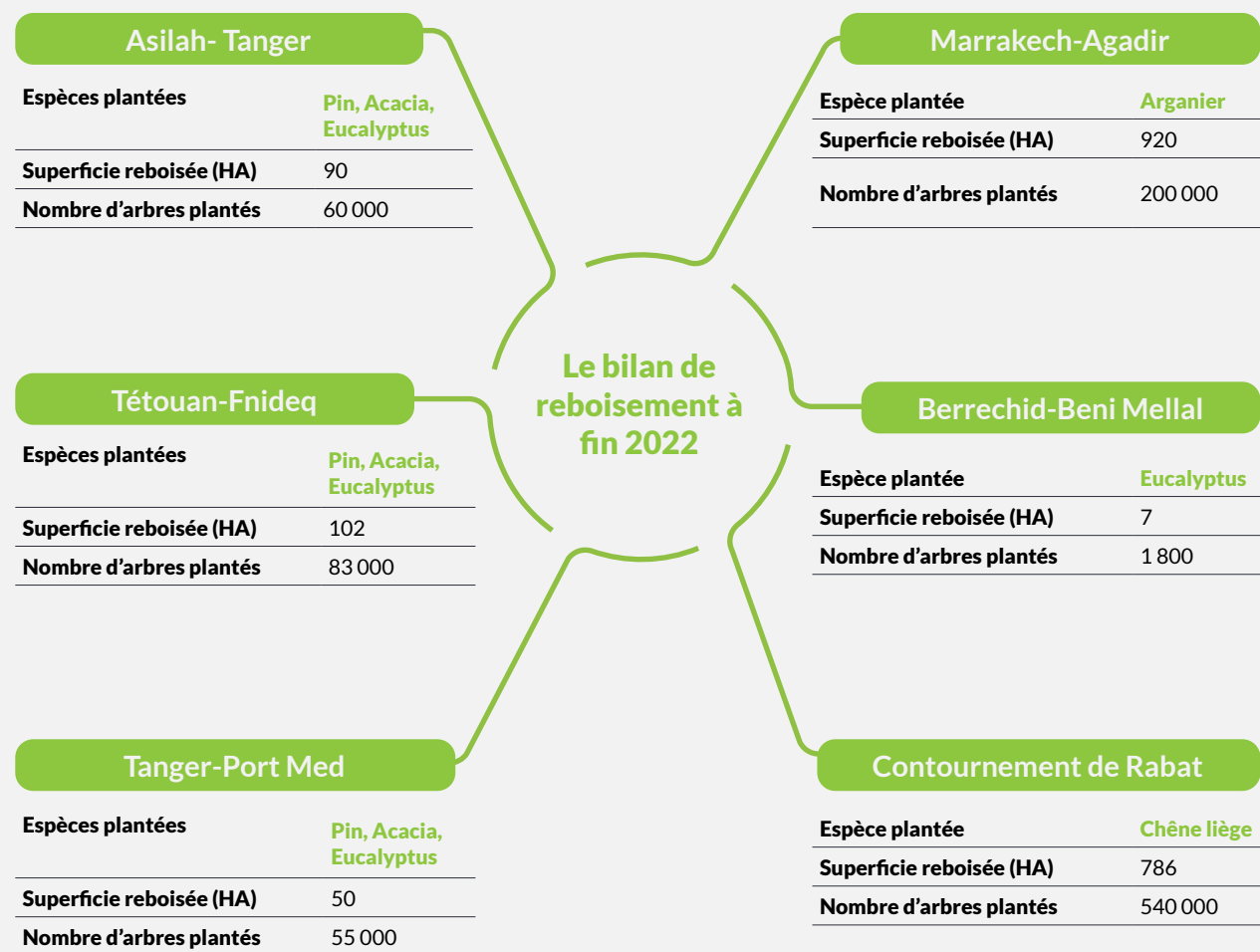
Cette orientation a permis à ADM de décliner une vision globale qui intègre pleinement les concepts de développement durable au sein des projets et programmes entrepris. Très engagée dans cette voie, ADM œuvre continuellement pour l'implémentation d'actions inscrites dans le cadre de trois programmes matérialisant son engagement envers les communautés proches et vis-à-vis de l'environnement.



01 Reboisement de compensation

ADM œuvre continuellement pour protéger l'environnement et préserver les ressources naturelles à travers son programme vert rassemblant : reboisement de compensation, aménagement paysager des dépendances de l'autoroute et préservation des ressources naturelles.

Le reboisement de compensation a concerné l'ensemble des axes autoroutiers construits, avec des superficies qui dépassaient largement les superficies déboisées et qui ont atteint pour le cas du chêne liège 20 fois plus que la superficie déboisée.

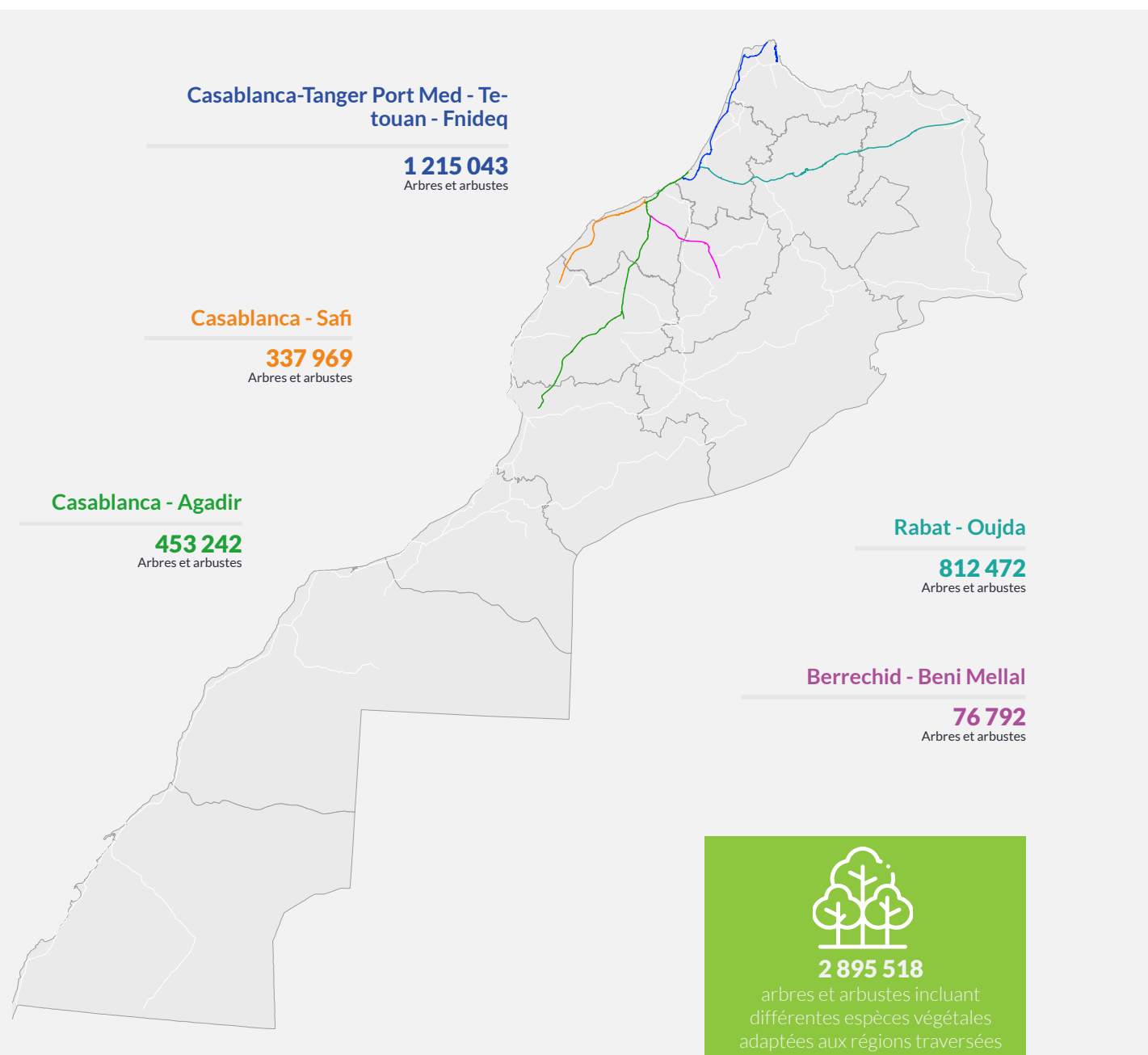


Axe autoroutier Marakech-Agadir

02 Aménagement paysager des dépendances vertes

Depuis la construction des premières autoroutes, l'aménagement paysager des dépendances autoroutières (aires de service, gares de péage, terre-plein central, talus, échangeurs) a toujours fait partie de tout projet d'infrastructure avec un choix de palette adaptée aux régions traversées par le réseau autoroutier, nécessitant un minimum d'arrosage et d'entretien.

Le but étant d'assurer l'intégration de l'autoroute dans son environnement, de restaurer l'écosystème naturel et d'améliorer la qualité de service rendu à l'utilisateur.



03 Programme Al Ard

Dans le cadre d'un partenariat scientifique entre ADM et l'INRA (Institut National de la Recherche Agronomique), un important programme de recherche et développement a été réalisé depuis des années. L'objectif étant de mettre au point des techniques de lutte contre l'érosion, basées essentiellement sur le génie biologique et l'utilisation de la végétation locale.

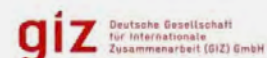
Depuis 2015, et en vue de l'application à grande échelle des travaux de recherche réalisés et conformément à un partenariat public privé type «DeveloPPP», ADM, IPRO CONSULT et l'Agence Allemande pour la Coopération Internationale (GIZ), mettent en commun leurs efforts pour intégrer la population rurale, avoisinant le réseau autoroutier, dans une chaîne de valeur nouvellement développée et adaptée au climat. Cela a permis de créer des emplois et d'améliorer les revenus au niveau rural.

Le Fond Arabe de Développement Economique et Social (FADES) accorde un appui financier pour permettre l'aboutissement du projet et allier verdissement, amélioration de la résilience des autoroutes et progrès social des zones traversées par le réseau autoroutier.



Atelier pour le partage des techniques de génie biologique pour la fixation des sols

Partenaires



Objectifs

1. Améliorer la résilience climatique de l'infrastructure de l'autoroute ;
2. Créer une nouvelle chaîne de valeur de semences indigènes pour améliorer les revenus des populations rurales riveraines.

Résultats

2 Brevets d'invention



Obtenus dans le cadre d'un programme de recherche avec l'INRA. L'objet étant le développement des critères de sélection, de techniques et de matériaux pour réussir l'implantation des végétaux et la stabilisation des talus.

2 Manuels méthodologiques



Outils pratiques illustrant les expériences acquises par ADM et servent comme référence de travail pour généraliser les bonnes pratiques acquises.

Le bilan programmes Al Ard compte aujourd'hui :



35 Ha

De talus traités par ensemencement.



150 000 plants

Produits annuellement destinés à fixer les sols sur les talus autoroutiers après exploitation de la pépinière aménagée en collaboration avec l'INRA



10 000

Jours homme de travail créés suite au développement d'activités supplémentaires.



Production des plants au niveau de la pépinière sise à Kenitra en partenariat avec l'INRA

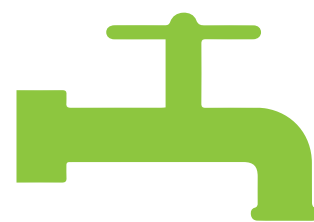


Viaduc sur Oued Tahadart

04

Préservation des ressources naturelles et de la biodiversité

Programme Vert



Ressources hydriques



Traitement des eaux usées des aires de service et réutilisation dans l'arrosage des espaces verts.



Compactage à sec : technique innovante de construction d'ouvrages autoroutiers, qui a permis l'économie de 4 Millions de m³.



Prétraitement des eaux pluviales au niveau de la section courante dans des bassins déshuileurs avant rejet dans le milieu naturel.



Matériaux

Recyclage des matériaux pour les travaux de entretien de la chaussée.



Papier

La mise en place de processus administratifs numériques et l'optimisation de la consommation ont abouti à une diminution de 2 060 500 feuilles A4 de papier en 2022 par rapport à 2019 soit 81% de réduction.

Biodiversité



Préserver la palette végétale naturelle au niveau des milieux traversés et son utilisation au niveau de l'emprise.



Participer aux programmes de préservation des espèces menacées en collaboration avec le Haut-Commissariat des Eaux et Forêts (grande Outarde et Turnix d'Andalousie).



Prévoir des couloirs de passage de la petite faune au niveau des autoroutes à travers des ouvrages hydrauliques.

05 Transition énergétique

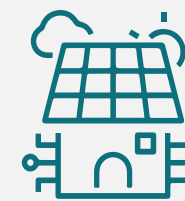
ADM confirme sa démarche de développement durable dans le volet énergétique en mettant en place des initiatives concrètes telles que l'installation de panneaux photovoltaïques au niveau de 4 sites et le remplacement de l'éclairage traditionnel par des systèmes à LED. Ces actions démontrent le souci de réduire l'empreinte environnementale en utilisant des sources d'énergies renouvelables.

En optant pour des panneaux photovoltaïques, ADM contribue à la production d'énergie verte tout en réduisant sa dépendance aux combustibles fossiles.



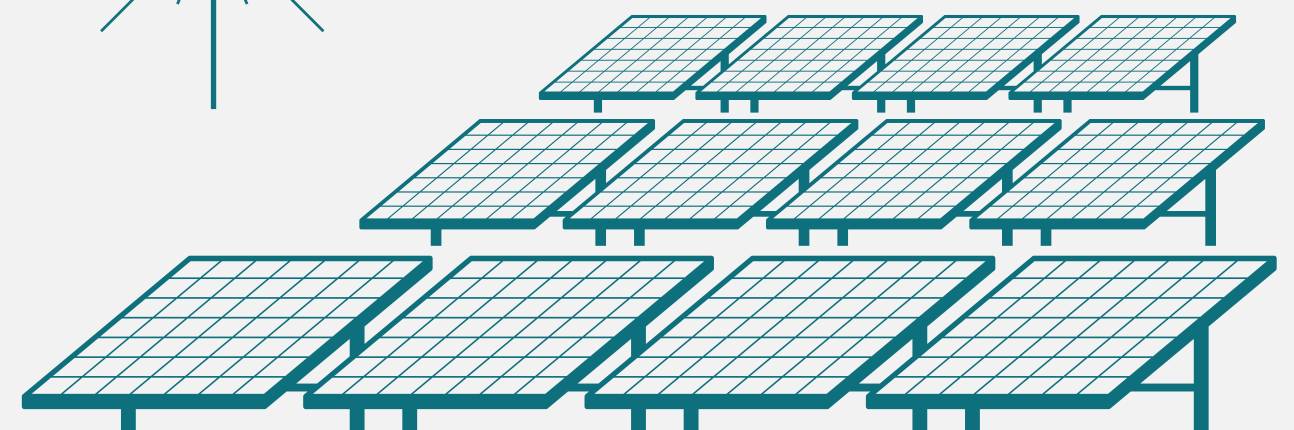
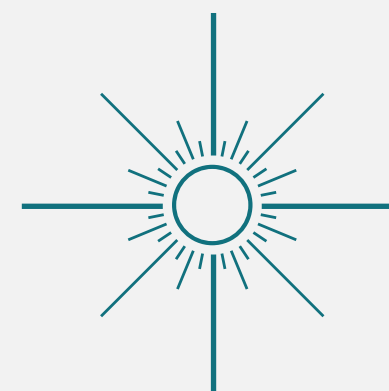
50%

des sites équipés en éclairage LED pour leur éclairage public.



04

gares de péage d'ADM qui sont autonomes le jour par le recours à l'énergie solaire (panneaux photovoltaïques)



Panneaux photovoltaïques installés près de l'aire de service

06 Mobilité électrique

ADM a mis en place un réseau interurbain de bornes de recharge pour véhicules électriques, avec un taux de localisation de 90% sur l'axe Tanger-Agadir. La distance moyenne entre chaque borne est de 26 kilomètres.

Cette action concrète démontre son engagement à promouvoir une mobilité plus respectueuse de l'environnement.

33 Bornes de recharge électriques



Installées sur l'ensemble du réseau autoroutier.



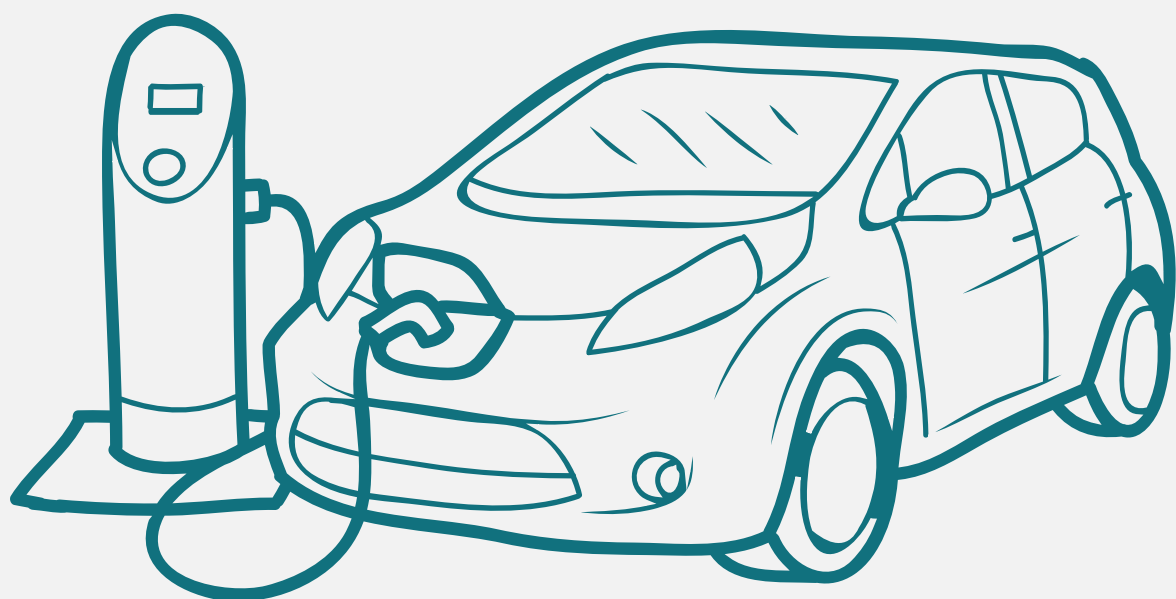
55%

Aires de service sont équipées d'un dispositif dédié aux véhicules électriques.



805 km

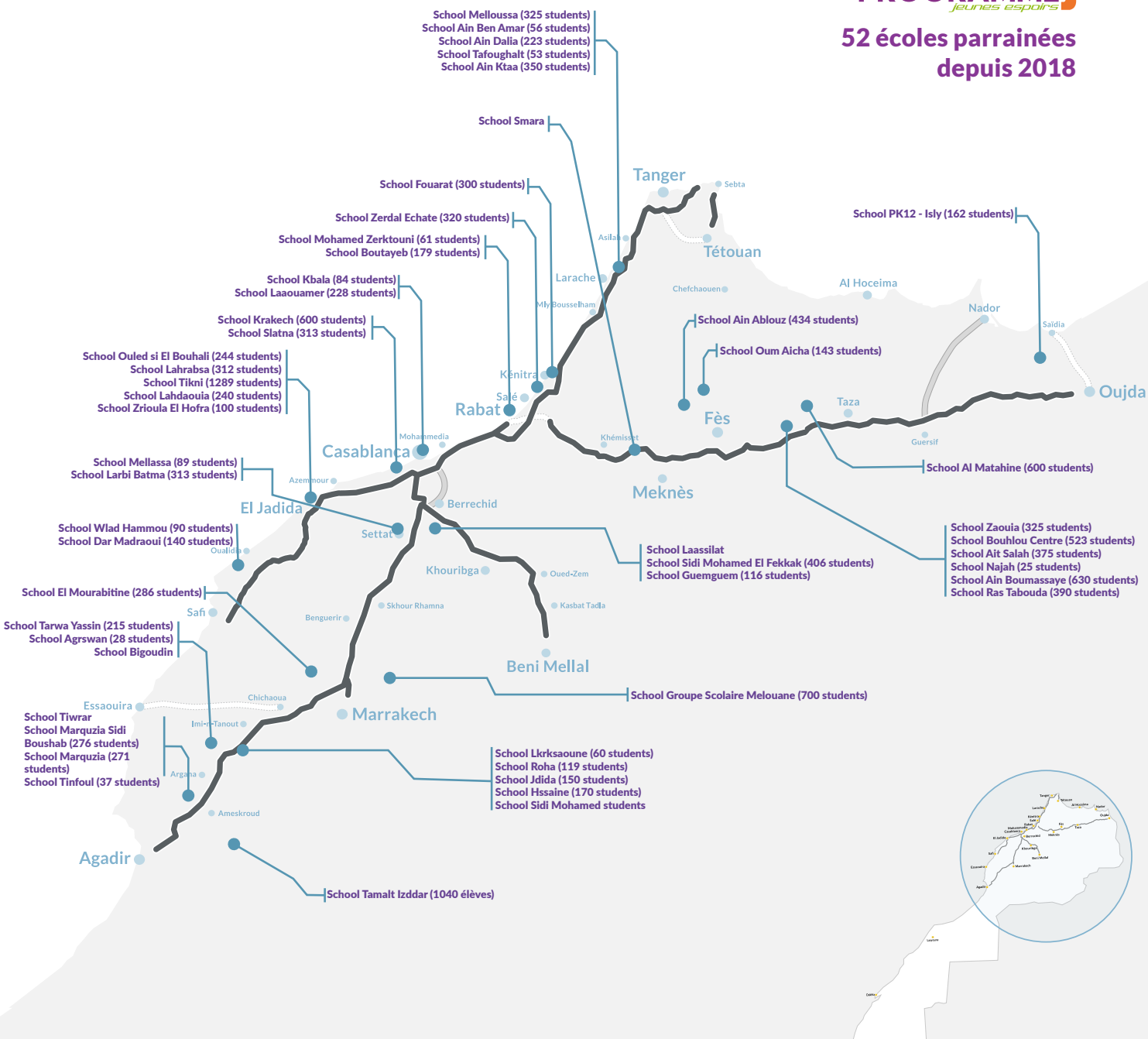
Linéaire autoroutier équipé, dont 90% sur l'axe Tanger - Agadir.



Borne de recharge de véhicules électriques au niveau de l'aire de service de l'autoroute de contournement de Rabat

PROGRAMME **j**
jeunes espoirs

52 écoles parrainées
depuis 2018



PROGRAMME **j**
jeunes espoirs

En partenariat avec le Ministère de l'Éducation Nationale, du Préscolaire et des Sports, ADM a mis en œuvre depuis 2008 le Programme J/Jeunes espoirs, venant en soutien aux écoles rurales limitrophes au réseau autoroutier.



L'action se poursuit en 2022 avec :

- Amélioration des conditions sanitaires et l'accès aux ressources numériques au profit de près de 3 600 élèves grâce aux opérations de réhabilitations réalisées au niveau de 10 écoles limitrophes.
- Reconstruction de l'école primaire limitrophe « Larbi Batma », avec la création et l'équipement d'une classe numérique, dans le cadre du projet de construction du nouvel échangeur « Machraa Benabbou »

PROGRAMME **j**
jeunes leaders

Le programme J/Jeunes leaders est la composante du programme J qui vient en soutien des jeunes étudiants ingénieurs et chercheurs en R&D, et ce à travers la mise en place de cadres de collaboration entre le monde scientifique et le monde entrepreneurial.



Partenariat entre ADM et Jadara Foundation pour le développement d'actions communes permettant aux bacheliers méritants, issus de milieux à besoins spécifiques, de poursuivre leurs études supérieures en leur octroyant, notamment, des bourses de mérites et en dispensant des sessions de tutorat.

| | | | |
|-----------------------------------|--|-------------------------------------|---------------------------|
| 350 Écoles réhabilitées | + 53 000 Enfants bénéficiaires | +53 MDH d'Investissements | 18 000 Familles |
|-----------------------------------|--|-------------------------------------|---------------------------|

Opération Iftar au profit des conducteurs des poids lourds durant le mois sacré de Ramadan

Dans le cadre de la sensibilisation à la sécurité autoroutière, ADM, en partenariat avec l'Association El Boughaz des Conducteurs de Poids Lourds (ABCPL), a lancé durant le mois de Ramadan 2022 la première opération « Iftar » au profit des conducteurs des poids lourds (PL). L'objectif étant de souligner l'importance de prendre des pauses sur autoroute, particulièrement durant le mois sacré où le manque de sommeil et la baisse de vigilance au volant pourraient constituer des risques d'accidents.



Lieu de l'opération

Aire de service de Larache, sens Tanger.



Points de distribution de paniers Iftar

- Aire de repos MRE à l'échangeur de Ksar Sghir ;
- Les gares de péage de Tanger Ouest et Kénitra nord.



Nombre des bénéficiaires

Près de 2 000 conducteurs PL.

#WHNA_FL'AUTOROUTE

Première série didactique dédiée à la sécurité autoroutière.



Sur la base des résultats du premier baromètre marocain de la conduite responsable, ADM a produit et diffusé en 2020, puis relancé en 2022, la première série didactique dédiée à la sécurité autoroutière, baptisée #whna_fl'autoroute, qui cible l'amélioration du comportement au volant des conducteurs sur autoroute.



LA CONFÉRENCE INTERNATIONALE SUR LA MOBILITÉ DURABLE À SA 4^{ÈME} ÉDITION

ADM persiste dans son engagement en faveur de la progression de la mobilité durable en élargissant son rayonnement à l'échelle mondiale. Ces dernières années, ADM s'est unie à d'importantes instances clés telles que la Fédération Routière Internationale (IRF) et l'Association Européenne des Concessionnaires d'Autoroutes et Ouvrages à Péage (ASECAP) pour promouvoir activement le développement et la durabilité de la mobilité.

Suite au succès retentissant des trois premières éditions de la CIMD, ADM, en partenariat avec l'IRF, a organisé le 6 octobre 2022 à Marrakech, la 4^{ème} édition de la CIMD et la Conférence Annuelle de l'IRF.



ADM ACADÉMIE



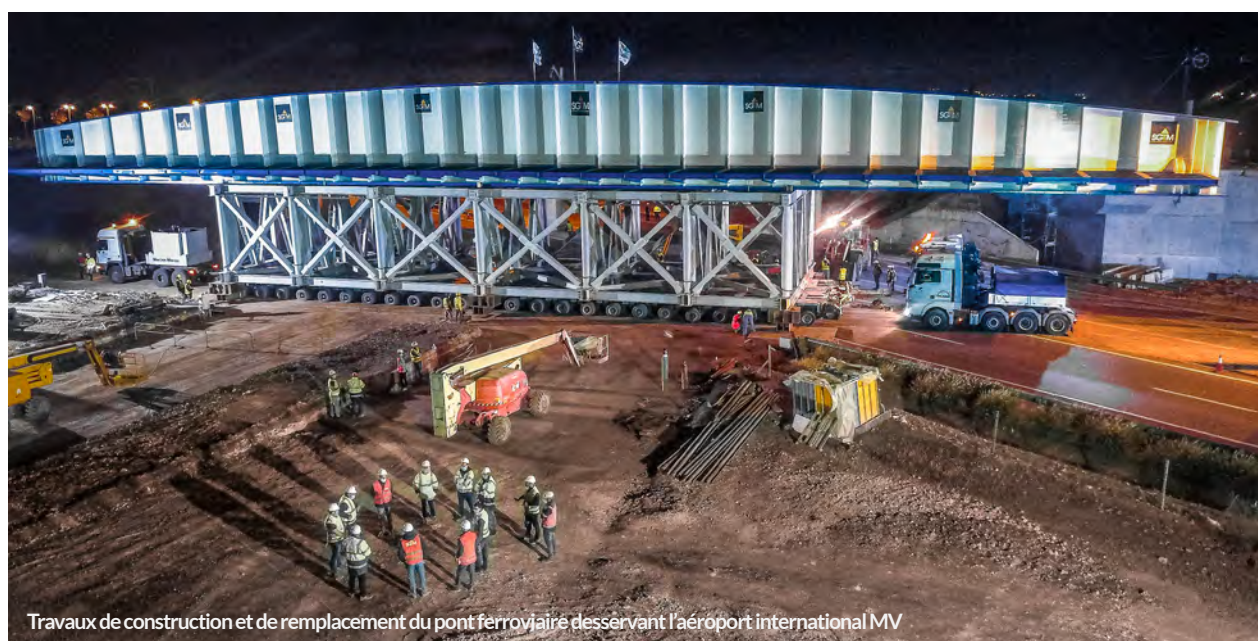
ADM ACTION

La création d'ADM Académie par ADM, témoigne de son engagement en faveur du développement durable. Elle, représente un centre d'excellence dédié à l'enrichissement des savoirs, au perfectionnement des compétences et à la recherche innovante.

ADM Académie offrent des programmes accessibles au personnel ainsi qu'à des bénéficiaires de diverses origines, tant nationales qu'internationales, avec une emphase particulière sur l'Afrique.



ADM Projet, la filiale d'expertise technique d'ADM, gère les projets d'infrastructures pour le compte d'ADM et également d'autres donneurs d'ordres. Elle apporte un accompagnement des acteurs relevant de son écosystème, notamment en terme de technicité et d'intégration de nouveaux standards permettant d'atteindre les meilleurs niveaux de performance, dans le but de partager l'expertise accumulée par ADM sur trois décennies dans la réalisation de grands projets d'infrastructure.



Travaux de construction et de remplacement du pont ferroviaire desservant l'aéroport international MV



Travaux d'entretien de la chaussée

La solution digitale Jawaz permet d'absorber un flux de trafic important, en particulier pendant les heures de pointe pouvant générer un encombrement des voies manuelles. La solution Jawaz permet ainsi une diminution des émissions CO₂ issues des pauses véhicules lors des opérations de péage manuel.



Distribution des Tags Jawaz au profit des usagers des auto-roues



Voies de péage équipées du dispositif Jawaz

Suivez notre actualité

 [AutoroutesduMaroc](#)

 [autoroutes_du_maroc](#)

 [Autoroutes du Maroc](#)

 [5050 : Info & Assistance](#)

 [www.jawaz.ma](#)

 [www.admtrafic.ma](#)

Pour télécharger
la version française
électronique, veuillez
scanner ce QR code



[www.adm.co.ma](#)