

أشغال توسعة الطريق السيار الدار البيضاء - برشيد  
و الطريق السيار المداري للدار البيضاء

Travaux d'élargissement de l'autoroute Casablanca - Berrechid  
et de l'autoroute de contournement de Casablanca

من أجل  
**انسيابية أكبر**  
**وسلامة أكثر**  
Pour plus de fluidité  
et plus de **SÉCURITÉ**

الطرق السيارة بالمغرب

Autoroutes du Maroc

كل ما يجب معرفته عن هذه الأشغال  
Tout ce que vous devez savoir sur ces travaux



## Que se passe t'il ?

Ces travaux concernent l'élargissement de l'autoroute Casablanca-Berrechid et de l'autoroute de contournement de Casablanca. Les deux tronçons, d'une longueur de 33,5 Km, disposeront ainsi de trois voies au lieu de deux actuellement pour garantir une plus grande fluidité de circulation et renforcer la sécurité des usagers.

L'actuel chantier est la dernière phase d'un projet plus global de triplement des voies de circulation entre Mohammedia et Berrechid (60 Km), entamé en 2016 et qui s'achèvera fin 2024.

## بماذا يتعلق الأمر؟

يهم هذا المشروع تثليث الطريق السيار الدار البيضاء - برشيد والطريق السيار المداري للدار البيضاء. سيتوفر هذان المقطعان الذي يبلغ طولهما 33.5 كيلومتراً على ثلاث ممرات بدلاً من ممرين و ذلك لضمان انسيابية أكبر ولتعزيز سلامة مستعملي الطريق السيار.

يمثل هذا الورش الحالي المرحلة الأخيرة من مشروع شامل يهدف إلى تثليث الممرات بين المحمدية وبرشيد (60 كيلومتراً) والذي تم إنطلاقه عام 2016 و المتوقع استكماله عام 2024.

# Pourquoi ce chantier ?

## Plus de fluidité, plus de sécurité

Près de 100.000 voitures empruntent quotidiennement ces tronçons. Le triplement des voies est devenu donc une nécessité pour accompagner l'évolution du trafic.

## Soulager la métropole

L'autoroute de contournement de Casablanca et l'autoroute de Casablanca - Berrechid constituent le cœur du réseau autoroutier national, et desservent l'aéroport Mohammed V. Le triplement des voies de cet axe stratégique participera donc à soulager la circulation transitant par le Grand Casablanca.

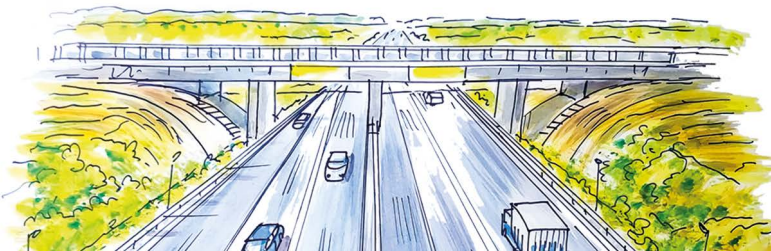
## ما الهدف من هذه الأشغال؟

### انسيابية أكبر، سلامة أكثر

تستقبل هذه المقاطع حركة سير قد تصل إلى 100.000 سيارة في اليوم، ليصبح بذلك تثليث الممرات على الطريق السيار ضروريا لمواكبة تطور حركة السير.

### تخفيف حركة السير العابرة للدار البيضاء الكبرى

إضافة إلى دوره في تسهيل عملية الولوج إلى بنيات تحتية رئيسية كمطار محمد الخامس الدولي، يعتبر الطريق السيار المداري للدار البيضاء والطريق السيار الدار البيضاء - برشيد محورا استراتيجيا في قلب شبكة الطرق السيارة الوطنية، إذ ستساعد عملية تثليث الممرات في هذا المحور على تخفيف حركة السير العابرة للدار البيضاء الكبرى.



# Pourquoi ça roule ?

**La Société Nationale des Autoroutes du Maroc (ADM) a mis au point des procédés innovants pour minimiser l'impact des travaux sur les usagers et mener un chantier exemplaire "sous circulation". Voici quelques exemples :**

1 - Un système de phasage ingénieux permet de garder deux voies, de chaque côté, ouvertes à la circulation pendant toute la durée du chantier.

2 - Le pont ferroviaire qui traverse l'autoroute a par exemple été entièrement réalisé hors site puis posé en une nuit seulement ; alors que la méthode classique prévoit 3 semaines d'arrêt de circulation pour la réalisation de cette opération.

3 - En anticipation du projet de triplement des voies, ADM a procédé à l'élargissement des gares de péage et la surélévation des ponts dès 2016.

## كيف تتم الأشغال مع استمرار حركة السير ؟

حرصت الشركة الوطنية للطرق السيارة بالمغرب على الاعتماد على تقنيات و أساليب مبتكرة للتقليل من اضطرابات السير و إنجاز ورش نموذجي مع مواصلة تقديم خدمة عمومية ذات جودة عالية لمستعملي الطريق السيارة، على سبيل المثال:

1 - تخطيط زمني معقلن يمكن من استمرار حركة السير على مسارين في كل اتجاه طيلة أيام الأسبوع.

2 - تمت عملية بناء الجسر السككي المتواجد على هذا المقطع خارج الطريق السيارة، ليتم تركيبه و وضعه في موقعه النهائي في ليلة واحدة فقط، و قد مكنت هذه التقنية من تقليص مدة توقيف حركة السير على الطريق السيارة، من 10 أيام إلى بض ساعات فقط.

3 - تمهيدا لمشروع تثليث الطريق السيارة، تمت توسعة محطات الأداء و رفع الجسور ابتداءً من عام 2016.

# Quel dispositif de sécurité ?



La sécurité est et restera la priorité numéro 1 chez ADM. Sur ce chantier, plusieurs dispositions ont été prises pour garantir la sécurité des usagers et du personnel du chantier 24/7, notamment :

- Une signalisation horizontale qui s'adapte à l'avancement des travaux. Ce sont les lignes jaunes qui bougent selon la progression du chantier pour organiser la circulation sur les voies ;
- Des panneaux de signalisation verticale avec des messages d'information et de sensibilisation ;
- Un grillage de protection contre la projection des matériaux du chantier sur les voies ;
- Des équipes d'intervention mobilisées 24 heures sur 24 et 7 jours sur 7.

## ماذا عن تدابير السلامة ؟

تعتبر سلامة التنقلات على الطريق السيار أولوية مطلقة عند الشركة الوطنية للطرق السيارة بالمغرب، و قد تم اتخاذ عدة تدابير لضمان سلامة مستعملي الطريق السيار وفريق العمل بمواقع الأشغال على مدار الساعة و طيلة أيام الأسبوع و منها :

- التشوير الأفقي المؤقت و هي الخطوط الصفراء التي يتم تحريكها وفقا لتقدم الأشغال ؛

- لوحات التشوير العمودي التي تحتوي على معلومات ونصائح تحسيسية ؛

- سياج واقى لمنع تطاير مواد البناء على الممرات ؛

- فرق تدخل معبأة على مدار الساعة و طيلة أيام الأسبوع.

# Quels comportements adopter ?



- Respectons la signalisation, les limitations de vitesse et les messages de sécurité ;
- Evitons les changements brusques de voies ;
- Maintenons une distance de sécurité suffisante ;
- Faisons attention au personnel du chantier.



## ما هي السلوكيات الموصى باعتمادها ؟

- لنحترم علامات التشوير والسرعة المحددة والعلامات التنبيهية ؛
- لتجنب التغييرات المفاجئة في الممرات ؛
- لنحافظ على مسافة أمان كافية ؛
- لننتبه إلى فريق العمل المتواجد في موقع الأشغال.

# Un chantier, ça peut être écolo?

Le triplement des voies de l'autoroute est une occasion pour entretenir les 2 voies existantes à travers notamment le renouvellement des couches supérieures de la chaussée pour une conduite plus confortable et plus sécurisée.

Un procédé écologique permet de recycler et de réutiliser 20% de l'ancien « enrobé » des voies entretenues.

Des passerelles piétonnes sont installées pour permettre aux riverains de se déplacer entre les deux rives en toute sécurité.

Une mise à niveau des voies de circulation avoisinantes et du réseau d'assainissement autoroutier permet une amélioration de la qualité de vie des riverains et une préservation de l'environnement.

## هل يحترم هذا الورش البيئة؟

تُعدُّ أشغال تثليث ممرات الطريق السيارة فرصة لصيانة الممرين الحاليين خاصة عن طريق تجديد الطبقات العليا لقارعة الطريق، لتصبح القيادة أكثر أماناً.

تستخدم الشركة الوطنية للطرق السيارة بالمغرب تقنية تحترم البيئة و تمكن من إعادة تدوير واستخدام 20% من الطبقة العليا من المقاطع التي تهم هذه الأشغال.

و لتمكين السكان المحليين من التنقل بين الضفتين بكل أمان تم تثبيت عدد من الجسور للراجلين على الطريق السيارة.

تساهم الشركة الوطنية للطرق السيارة بالمغرب في الحفاظ على البيئة و في تعزيز جودة حياة السكان المجاورين للورش بالقيام بإصلاح و تحسين الطرق المجاورة وشبكة الصرف الصحي الخاصة بالطريق السيارة.



**5050**

À votre écoute 24/7, pour répondre  
à toutes vos questions.

في الاستماع 7/24  
للإجابة عن جميع تساؤلاتكم.



**[www.adm.co.ma/fr/travaux-de-triplement](http://www.adm.co.ma/fr/travaux-de-triplement)**

Page web pour rester informés  
sur l'avancement du chantier.

الصفحة الإلكترونية  
للإطلاع على تقدم الأشغال.



**[client@adm.co.ma](mailto:client@adm.co.ma)**

Écrivez-nous, nous répondons à  
toutes vos questions et demandes.

سنجيب على جميع أسئلتكم  
وطلباتكم عبر البريد الإلكتروني.



Scannez le QR Code et découvrez pourquoi  
ces travaux renforceront votre sécurité sur autoroute.

امسحوا الرمز و اكتشفوا كيف تساهم هذه الأشغال  
في خلق انسيابية و راحة أكبر على الطريق السيار.